

# Ladok3

## SamIT 2013-05-24



# Kort om Ladok och Ladok3

- Ladok är ett gemensamt nationellt system för studiedeltagande, resultat och examina. Ägs och drivs av medlemslärosätena (i princip samtliga svenska UoH, förutom HHS) genom Ladokkonsortiet
- Underlag från systemet står för nästan all finansiering till GU-budgeten på lärosätena
- Ladok utvecklas av UmU/ITS genom UHR(f.d. VHS) och driftas av LU, UU och UmU (varje lärosäte har en driftcentral) – Ladok3 kommer att ha ett driftställe och gemensam databas (med logiska uppdelningar och 5 ”autonoma tjänster” som egentligen har sin egen databas)
- Ladok har än så länge haft två stora systemversioner (Classic/terminalprogram och Nouveau/WindowsGUI). Ladok3 är den tredje versionen – webbaserad klient
- Grundfunktionen i Ladok3 är densamma, men mycket förändras



# Verksamhetsnyheter i Ladok3

- Större fokus på självbetjäning (lärare och studenter)
- Webbgränssnitt/"portal" för användarna (en för administratörer+lärare och en för studenter) ersätter Nouveau/Windows-klienten och LPW-tjänsterna
  - Tekniska tjänster (API) för de som vill utöka funktionaliteten
- Större likhet mellan grund- och avancerad nivå och forskarutbildningsnivån
- Större likhet kurs- och termins/program-registrering
- Flexiblare perioder, inte nödvändigtvis terminer



# Verksamhetsnyheter i Ladok3

- Individuella studieplaner även på grund- och avancerad nivå -> bättre uppföljning både på individnivå (studenten, studievägledare) och aggregerad nivå (ledningen) samt kan ge kortare handläggningstider för examen
- Omregistreringar knyts till kurstillfälle (faktiska eller fiktiva/individuella)
- Samordning vad gäller personer/pnr och koder i Sverige
  - Epostadresser?
- De flesta/alla antagningsfunktioner förs över till NyA
  - Kommer NyA att klara av det?
  - Prisbild?



# Ladok3 införs i fyra steg

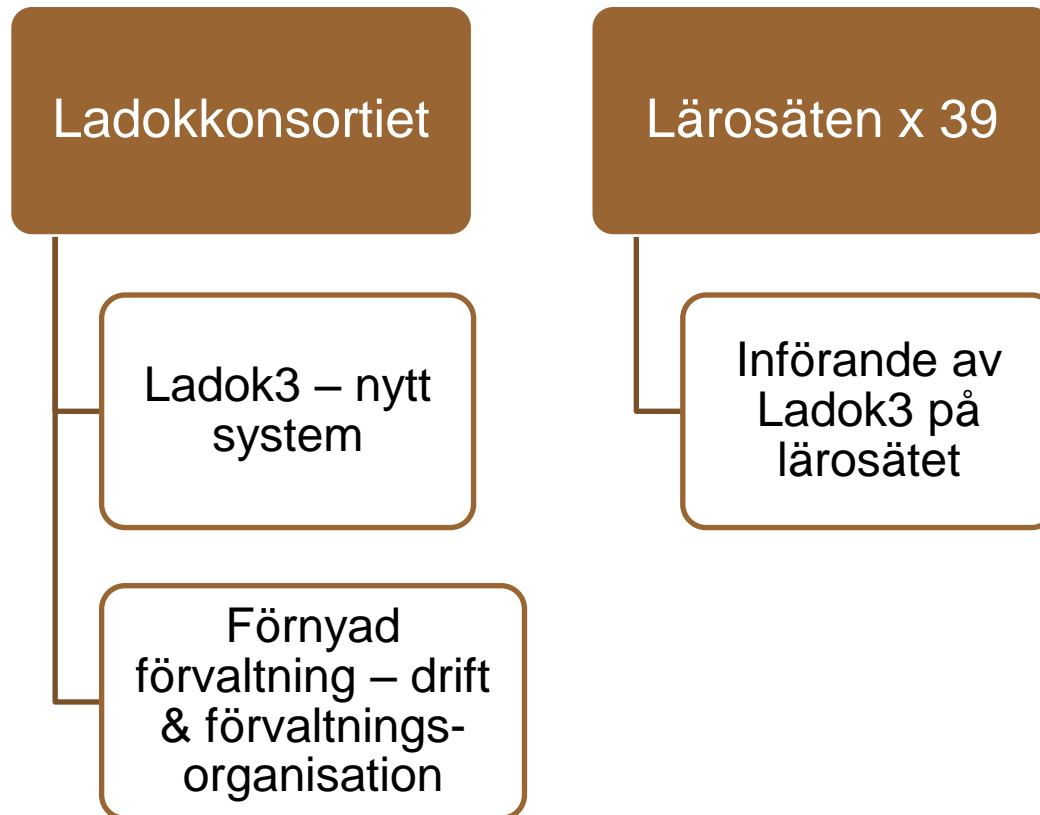
1. Årsredovisning (koppling till KUBEN)
2. Uppföljning
3. Studiedeltagande, resultat och examen
4. Utbildningsinformation och kataloginformation (koppling till LUBAS och LubasPP)

Relativt få användare berörs i steg 1, 2, 4. I princip alla i steg 3.

Införandesteg	Migrerings- och integrationstestmiljö	Acceptanstestmiljö	Påbörjad produktionssättning <sup>2</sup>
1	januari 2015	maj 2015	oktober 2015
2	maj 2015	oktober 2015	mars 2016
3	januari 2016	maj 2016	oktober 2016
4	januari 2016	oktober 2016	mars 2017



# Projekt som påverkar/as av Ladok3

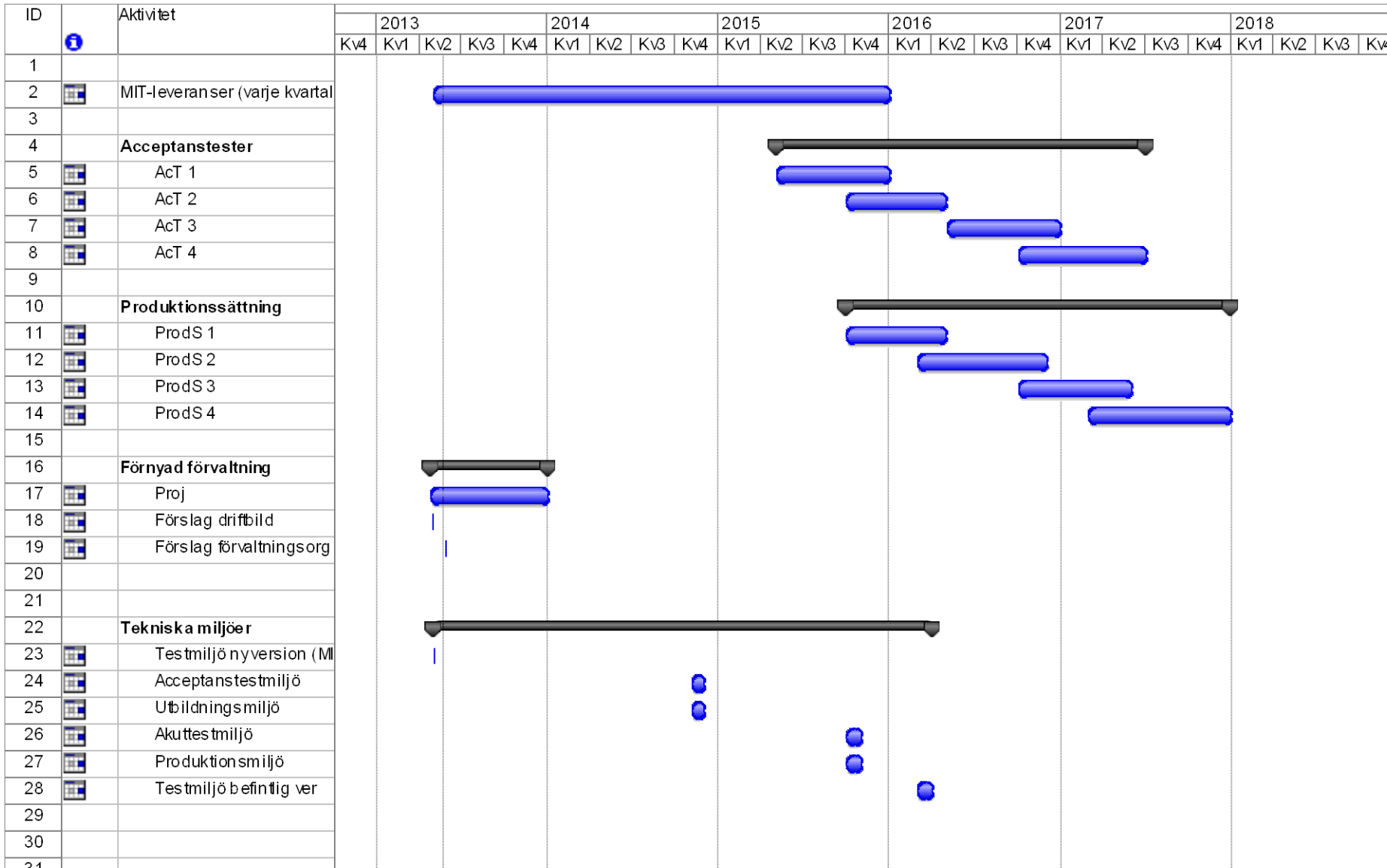


# LU:s införandeprojekt

- Förstudie 2012-04-01—2013-03-31 – slutrapport precis klar
  - Arbetsgrupp: Tarmo Haavisto (ordf), Hans Persson, Leopold Schmidt, Karl Ageberg, Karim Andersson (projled)
- Det stora projektet (2013-04-01—2017-12-31) är under uppstart
  - Projektägare: Utbildningsnämnden eller sek S&U?
  - Årlig finansiering? ("puckel" 2016)
- Viktiga begränsningar
  - Införandeprojektet omfattar inte LDC:s roll som driftcentral
  - Införandeprojektet bekostar inte ombyggnad av integrationerna



# L3-projektets aktiviteter





# LU:s aktiviteter

Aktivitet	2013					2014					2015					2016					2017				
	Kv4	Kv1	Kv2	Kv3	Kv4	Kv1	Kv2	Kv3	Kv4	Kv1	Kv2	Kv3	Kv4	Kv1	Kv2	Kv3	Kv4	Kv1	Kv2	Kv3	Kv4				
LU:s införande projekt	[Blue bar spanning from start of 2013 to end of 2017]																								
<b>Ombyggnad integrationer</b>	[Black bar spanning from start of 2014 to end of 2016]																								
Kuben	[Blue bar spanning from start of 2014 to end of 2015]																								
De flesta övriga	[Blue bar spanning from start of 2015 to end of 2016]																								
Lubas/LubasPP	[Blue bar spanning from start of 2016 to end of 2017]																								
<b>Utbildning</b>	[Black bar spanning from start of 2014 to end of 2016]																								
Mindre om fattande	[Blue bar spanning from start of 2014 to end of 2015]																								
Mer om fattande	[Blue bar spanning from start of 2016 to end of 2017]																								
<b>Regelverk</b>	[Black bar spanning from start of 2014 to end of 2016]																								
Översyn	[Blue bar spanning from start of 2014 to end of 2015]																								
Beslut klara	[Blue bar spanning from start of 2016 to end of 2017]																								
Registervård	[Blue bar spanning from start of 2013 to end of 2015]																								
Tester	[Blue bar spanning from start of 2013 to end of 2017]																								
Utreda förvaltning & support	[Blue bar spanning from start of 2014 to end of 2015]																								



# LU-proj: Migrering av data & Registervård

Föra över data från dagens Ladok till Ladok3 och ta det nya systemet i drift.

- Registervård – befintlig data måste "tvättas" före det kan läsas över till Ladok3 – än så länge har det gått bra
- Migrering av data – själva överföringen av data
- Tester av systemet – systemet måste testas av LU för att se att det klarar LU:s behov
- Acceptansbeslut – beslut måste fattas att data överförts korrekt och att funktionaliteten är som förväntas.



# LU-proj: Införandet i verksamheten (1)

- Utbildning – användare ska utbildas på det nya systemet
- Information – information till beslutsfattare, ledning och användare
- Behörigheter (hur fördela behörigheter m.m.) – behörighetsstrukturen ska implementeras både utifrån behov och tekniskt sett (det senare görs i samarbete med IAM-projektet)



## LU-proj: Införandet i verksamheten (2)

- Regelverk och arbetsprocesser på LU – regelverket på LU behöver gås igenom och eventuellt anpassas till Ladok3. Det kan finnas tvingande anpassningar och sådant som passar bra att genomföra samtidigt med Ladok3. I anslutning till detta bör även de studieadministrativa processerna (inkl antagning och examen som berörs av införandet av Ladok) ses över och eventuellt justeras.
- Konsekvenser av "Förnyad förvaltning".
- Verksamhetstester – tester som genomförs i olika delar av verksamheten, behövs både för att kunna förbereda utbildning, för att ge insyn i arbetet och för att kunna samla in återkoppling till Ladok3-projektet



# LU-proj: Samverkan och projadministration

## Samverkan med Ladok3-projektet

- Samordna information mellan Ladok3 och berörda personer/grupper på LU.
- Informationsspridning (in/ut)
- Referensgrupper (inkl att nominera deltagare från LU)

## Projektadministration

- Ekonomihantering
- Bemanning



# LU-proj: Integrationer

- Denna del av projektet handlar om att anpassa alla integrationer som finns mellan Ladok och andra system till Ladok3. Alla de organisationer på LU som hanterar integrationer kommer att bli inblandade.
- Utbildning och stöd till de som arbetat med integrationer
- System som hämtar data från Ladok (en stor mängd system)
- System som matar data till Ladok (kontosystem, utbildningsdatabaser)
- Behörigheter och personhantering (teknik)



# Integrationer till Ladok

- Totalt finns i dag på LU 38 olika system av olika art, komplexitet och programmeringstekniker
- **Samtliga system måste skrivas om (eller sluta integrera med Ladok)**
- T.ex. uppföljning (KUBEN), kursplattformar (Live@Lund, HT-systemet), kursutvärdering (CEQ-systemet), Studentportalen (Ladok-tjänsterna ersätts av Ladok3:s studentgränssnitt), kontosystem (StiL, LU-kortet), utbildningsdatabaser (LUBAS, LubasPP)
- Införandeprojektet står för information, utbildning och grundläggande tekniska tester
- **Respektive organisation som har system med integrationer genomför (eller beställer av LDC) och betalar för tester och implementering**



# Integrationer - inventering sept 2012

	Organisationsnivå			
Sekt./fak.	CF	Fak	Inst	Totalt
EHL		3	1	4
ER	3			3
HT		5		5
LDC	2			2
LS	3			3
LTH		9	2	11
M		2		2
N			3	3
S			1	1
SU	2			2
UB	2			2
Totalt	12	19	7	38





# Integrationer i Ladok3

- API via REST-tjänster (ersätter begränsat SOAP-API + mycket mer) samt ATOM-feeds
- Kommer att stödja allt som webbklienten stödjer (för den använder själv REST-tjänsterna)
- Kanske också specialanpassade REST-tjänster för andra behov
- Dessutom en SQL-databas för utsökningar/läsning (inte direkt tillgång till Ladoks databas – en annan datamodell) kommer som tjänst som erbjuds lärosätena – främst för ”fria SQL-sökningar” (som görs mycket på LU), men kanske även för integrationer
- Integrationsmotor/Message broker på LU?



# Vilka system har vi i framtiden?

- Ladok3:s studentgränssnitt – tillräckligt bra eller bygga eget?
- Vilka funktioner ska finnas i samma system?  
(Studentportalen/Ladokfunktioner – LMS(Live@Lund, Luvit) – Webben – Lubas/LubasPP – Schema/TimeEdit)
- Många lärosäten verkar ha intentionen att bygga EN studentportal som löser det mesta (service- och varumärkestänkande) – frågan är om de klarar av det
- Hur blir det med IAM – Ladok? (vad gäller studentkonto men även behörigheter och organisationsdata)? – Ladok3 är nationellt!



# Vad har hänt nyligen

- Vägvalsstudien – Hade L3-projektet gjort rätt val
- MIT-miljö för test (<http://www.mit.ladok.se>). Mail till [karim.andersson@kansli.lth.se](mailto:karim.andersson@kansli.lth.se) efter att du beställt behörighet.
- REST-utbildning (deltagare från EHL, HT, LDC och LTH)
  - SQL-databasen för utsökningar kommer tidigast som testversion ~april 2014
- Registervård och konvertering från LU:s Ladok2
- Remiss om drift för Ladok3 - de flesta lärosäten håller med remissen om åtskillnad mellan ”applikationsdrift” (inom sektorn) och ”serverdrift” (inom sektorn från början men sedan är extern drift tänkbar. Frågan hur driften sköts till dess kvarstår.
- Ladokstämma 17/5



# Härnäst

- LU-proj: Projektplan, rektorsbeslut, projektägare&styrgrupp
- Presentation på SamIT 24/5
- Remiss om förvaltningsorganisation för Ladok(3) (utskick 27/5)
- Träff lokala projektledare 27/5
- Workshop2 om studentgränssnittet 30/5
- Ny MIT-version i augusti (förhoppningsvis "färdigare")



# Mer info

Ladok3

<https://www.ladok.se/index.php?id=ladok3>

Förnyad förvaltning

<https://www.ladok.se/index.php?id=nyforv2012>

Bloggen *Ladok3 på LU*

<http://ladok3palu.blogg.lu.se/>

karim.andersson@kansli.lth.se

